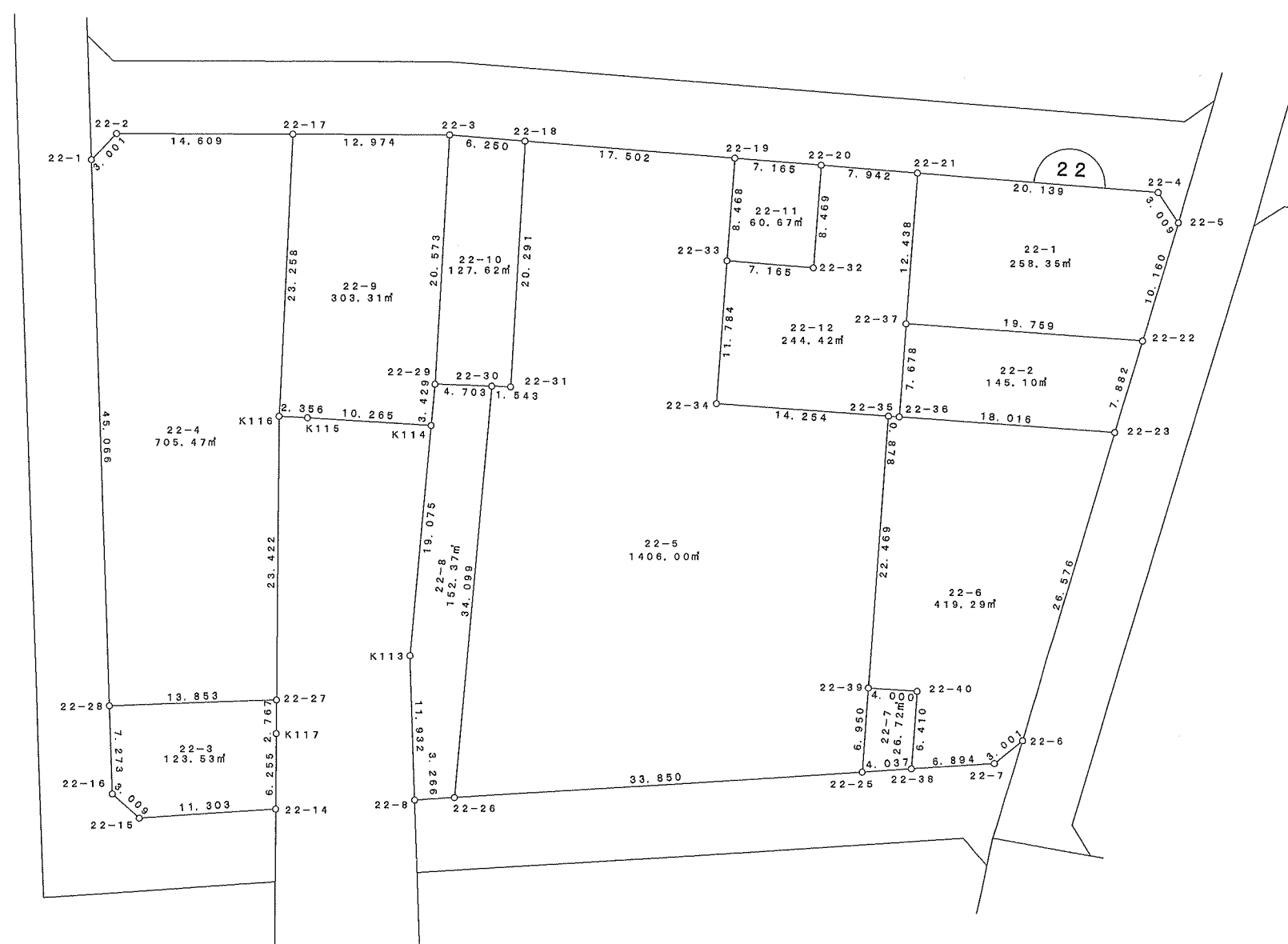
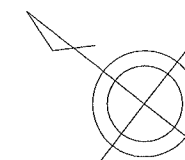


大 字 上 22番地1~12



参考資料

※記載内容は換地処分当時のものです。 上尾市

座標面積計算書

参考資料

※記載内容は換地処分当時のものです。 上尾市

地 番 22-1

点 名	[1] X座標	[2] Y座標	[3]	[4]	[2]*[3]	[1]*[4]	夾 角	方向角	距 離
22-37	-700.206	-23480.896	23.325	-0.680	-547691.899200	476.140080	89-55-59	56-11-19	12.438
22-21	-693.285	-23470.562	-9.892	21.421	232170.799304	-14850.857985	89-35-26	146-35-53	20.139
22-4	-710.098	-23459.475	-19.677	10.163	461612.089575	-7216.725974	128-43-01	197-52-52	3.009
22-5	-712.962	-23460.399	-6.512	-10.407	152774.118288	7419.795534	128-55-20	248-57-32	10.160
22-22	-716.610	-23469.882	12.756	-20.497	-299381.814792	14688.355170	102-50-14	326-07-18	19.759
					倍 面 積	516.706825			
					面 積	258.35			

座標面積計算書

参考資料

※記載内容は換地処分当時のものです。 上尾市

地 番 22-2

点 名	[1] X座標	[2] Y座標	[3]	[4]	[2]*[3]	[1]*[4]	夾 角	方向角	距 離
22-36	-704.485	-23487.271	19.241	-3.660	-451918.581311	2578.415100	90-01-13	56-07-48	7.678
22-37	-700.206	-23480.896	-12.125	17.389	284705.864000	-12175.882134	90-00-30	146-07-18	19.759
22-22	-716.610	-23469.882	-19.241	3.660	451583.999562	-2622.792600	77-13-02	248-54-16	7.882
22-23	-719.447	-23477.236	12.125	-17.389	-284661.486500	12510.463883	102-45-15	326-09-01	18.016
					倍 面 積	290.204249			
					面 積	145.10			

座標面積計算書

参考資料

※記載内容は換地処分当時のものです。 上尾市

地 番 22-3

点 名	[1] X座標	[2] Y座標	[3]	[4]	[2]*[3]	[1]*[4]	夾 角	方向角	距 離
22-15	-675.343	-23552.069	11.449	-7.314	-269647.637981	4939.458702	134-36-00	3-45-12	3.009
22-16	-672.340	-23551.872	7.676	5.770	-180784.169472	-3879.401800	133-44-00	50-01-12	7.273
22-28	-667.667	-23546.299	-5.949	14.465	140076.932751	-9657.803155	89-57-13	140-03-59	13.853
22-27	-678.289	-23537.407	-12.309	6.699	289721.942763	-4543.858011	87-38-10	232-25-49	2.767
K117	-679.976	-23539.600	-5.500	-7.151	129467.800000	4862.508376	179-59-34	232-26-15	6.255
22-14	-683.789	-23544.558	4.633	-12.469	-109081.937214	8526.165041	94-05-03	318-21-12	11.303
倍 面 積						247.069153			
面 積						123.53			

座標面積計算書

参考資料

※記載内容は換地処分当時のものです。 上尾市

地 番 22-4

点 名	[1] X座標	[2] Y座標	[3]	[4]	[2]*[3]	[1]*[4]	夾 角	方向角	距 離
22-28	-667.667	-23546.299	39.602	25.620	-932480.532998	-17105.628540	90-05-13	49-58-46	45.066
22-1	-638.687	-23511.787	28.656	37.495	-673753.768272	-23947.569065	133-46-50	96-11-56	3.001
22-2	-639.011	-23508.804	-11.878	11.924	279237.573912	-7619.567164	133-55-59	142-15-57	14.609
22-17	-650.565	-23499.863	-24.998	-10.038	587449.575274	6530.371470	87-34-41	234-41-16	23.258
K116	-664.009	-23518.842	-27.724	-37.544	652036.375608	24929.553896	182-15-18	232-25-58	23.422
22-27	-678.289	-23537.407	-3.658	-27.457	86099.834806	18623.781073	92-21-59	320-03-59	13.853
					倍 面 積	1410.941670			
					面 積	705.47			

座標面積計算書

参考資料

※記載内容は換地処分当時のものです。 上尾市

地 番 22-5

点 名	[1] X座標	[2] Y座標	[3]	[4]	[2]*[3]	[1]*[4]	夾 角	方向角	距 離
22-26	-694.855	-23534.703	43.775	6.142	-1030231.623825	-4267.799410	81-09-55	57-09-33	34.099
22-30	-676.363	-23506.054	17.242	29.554	-405291.383068	-19989.232102	93-03-49	144-05-44	1.543
22-31	-677.613	-23505.149	10.321	17.573	-242596.642829	-11907.693249	268-51-51	55-13-53	20.291
22-18	-666.042	-23488.481	-3.051	26.286	71663.355531	-17507.580012	88-34-02	146-39-51	17.502
22-19	-680.664	-23478.863	-19.328	2.578	453799.464064	-1754.751792	90-25-32	236-14-19	8.468
22-33	-685.370	-23485.903	-11.254	-16.837	264310.352362	11539.574690	179-59-46	236-14-33	11.784
22-34	-691.918	-23495.700	-18.386	-1.857	431991.940200	1284.891726	270-05-35	146-08-58	14.254
22-35	-703.756	-23487.760	-24.350	-10.723	571926.956000	7546.375588	89-59-17	236-09-41	22.469
22-39	-716.268	-23506.423	-16.382	-24.436	385082.221586	17502.724848	179-59-52	236-09-49	6.950
22-25	-720.138	-23512.196	21.413	-28.280	-503466.652948	20365.502640	97-50-21	318-19-28	33.850
					倍 面 積	2812.012927			
					面 積	1406.00			

座標面積計算書

参考資料

※記載内容は換地処分当時のものです。 上尾市

地 番 22-6

点 名	[1] X座標	[2] Y座標	[3]	[4]	[2]*[3]	[1]*[4]	夾 角	方向角	距 離
22-38	-723.160	-23509.520	8.730	0.754	-205238.109600	-545.262640	82-18-43	56-09-49	6.410
22-40	-719.591	-23504.196	6.892	3.097	-161990.918832	-2228.573327	269-59-34	326-10-15	4.000
22-39	-716.268	-23506.423	15.835	16.436	-372224.208205	-11772.580848	90-00-34	56-09-41	22.469
22-35	-703.756	-23487.760	11.783	19.152	-276756.276080	-13478.334912	90-00-52	146-08-49	0.878
22-36	-704.485	-23487.271	-15.691	10.524	368538.769261	-7414.000140	179-59-48	146-09-01	18.016
22-23	-719.447	-23477.236	-24.529	-14.759	575873.121844	10618.318273	77-14-59	248-54-02	26.576
22-6	-729.014	-23502.030	-8.874	-27.714	208557.014220	20203.893996	145-32-59	283-21-03	3.001
22-7	-728.321	-23504.950	5.854	-7.490	-137597.977300	5455.124290	144-52-31	318-28-32	6.894
					倍 面 積	838.584692			
					面 積	419.29			

座標面積計算書

参考資料

※記載内容は換地処分当時のものです。 上尾市

地 番 22-7

点 名	[1] X座標	[2] Y座標	[3]	[4]	[2]*[3]	[1]*[4]	夾 角	方向角	距 離
22-25	-720.138	-23512.196	6.892	3.097	-162046.054832	-2230.267386	82-18-41	56-09-49	6.950
22-39	-716.268	-23506.423	0.547	8.000	-12858.013381	-5730.144000	89-59-34	146-10-15	4.000
22-40	-719.591	-23504.196	-6.892	-3.097	161990.918832	2228.573327	90-00-26	236-09-49	6.410
22-38	-723.160	-23509.520	-0.547	-8.000	12859.707440	5785.280000	97-41-19	318-28-30	4.037
					倍 面 積	53.441941			
					面 積	26.72			

座標面積計算書

参考資料

※記載内容は換地処分当時のものです。 上尾市

地 番 22-8

点 名	[1] X座標	[2] Y座標	[3]	[4]	[2]*[3]	[1]*[4]	夾 角	方向角	距 離
22-8	-692.414	-23536.873	10.095	6.984	-237604.732935	-4835.819376	88-15-50	50-05-59	11.932
K113	-684.760	-23527.719	18.002	25.178	-423545.997438	-17240.887280	172-57-12	57-08-47	19.075
K114	-674.412	-23511.695	12.206	18.906	-286983.749170	-12750.433272	179-57-21	57-11-26	3.429
22-29	-672.554	-23508.813	-1.951	5.641	45865.694163	-3793.877114	93-06-28	144-04-58	4.703
22-30	-676.363	-23506.054	-22.301	-25.890	524208.510254	17511.038070	86-55-25	237-09-33	34.099
22-26	-694.855	-23534.703	-16.051	-30.819	377755.517853	21414.736245	98-47-44	318-21-49	3.266
					倍 面 積	304.757273			
					面 積	152.37			

座標面積計算書

参考資料

※記載内容は換地処分当時のものです。 上尾市

地 番 22-9

点 名	[1] X座標	[2] Y座標	[3]	[4]	[2]*[3]	[1]*[4]	夾 角	方向角	距 離
K116	-664.009	-23518.842	15.378	17.633	-361672.752276	-11708.470697	90-28-32	54-41-16	23.258
22-17	-650.565	-23499.863	3.189	26.927	-74941.063107	-17517.763755	92-27-53	142-13-23	12.974
22-3	-660.820	-23491.915	-21.989	-8.950	516563.718935	5914.339000	86-59-57	235-13-26	20.573
22-29	-672.554	-23508.813	-13.592	-19.780	319531.786296	13303.118120	178-02-00	237-11-26	3.429
K114	-674.412	-23511.695	6.611	-8.683	-155435.815645	5855.919396	91-36-02	325-35-24	10.265
K115	-665.943	-23517.496	10.403	-7.147	-244652.510888	4759.494621	180-25-36	325-09-48	2.356
					倍 面 積	606.636685			
					面 積	303.31			

座標面積計算書

参考資料

※記載内容は換地処分当時のものです。 上尾市

地 番	22-10								
点 名	[1] X座標	[2] Y座標	[3]	[4]	[2]*[3]	[1]*[4]	夾 角	方向角	距 離
22-29	-672.554	-23508.813	15.543	14.139	-365397.480459	-9509.241006	88-51-32	55-13-26	20.573
22-3	-660.820	-23491.915	6.512	20.332	-152979.350480	-13435.792240	88-33-10	146-40-16	6.250
22-18	-666.042	-23488.481	-16.793	-13.234	394442.061433	8814.399828	91-26-23	235-13-53	20.291
22-31	-677.613	-23505.149	-10.321	-17.573	242596.642829	11907.693249	91-08-09	324-05-44	1.543
22-30	-676.363	-23506.054	5.059	-3.664	-118917.127186	2478.194032	180-00-46	324-04-58	4.703
					倍 面 積	255.253863			
					面 積	127.62			

座標面積計算書

参考資料

※記載内容は換地処分当時のものです。 上尾市

地番	22-11									
点名	[1] X座標	[2] Y座標	[3]	[4]	[2]*[3]	[1]*[4]	夾角	方向角	距離	
22-33	-685.370	-23485.903	10.693	3.104	-251134.760779	-2127.388480	90-26-22	56-14-19	8.468	
22-19	-680.664	-23478.863	-1.280	10.977	30052.944640	-7471.648728	89-34-18	146-40-01	7.165	
22-20	-686.650	-23474.926	-10.693	-3.104	251017.383718	2131.361600	90-25-49	236-14-12	8.469	
22-32	-691.357	-23481.967	1.280	-10.977	-30056.917760	7589.025789	89-33-31	326-40-41	7.165	
					倍面積	121.350181				
					面積	60.67				

座標面積計算書

参考資料

※記載内容は換地処分当時のものです。 上尾市

地 番 22-12

点 名	[1] X座標	[2] Y座標	[3]	[4]	[2]*[3]	[1]*[4]	夾 角	方向角	距 離
22-34	-691.918	-23495.700	18.386	1.857	-431991.940200	-1284.891726	89-54-25	56-14-33	11.784
22-33	-685.370	-23485.903	0.561	13.733	-13175.591583	-9412.186210	89-33-52	146-40-41	7.165
22-32	-691.357	-23481.967	-1.280	10.977	30056.917760	-7589.025789	270-26-29	56-14-12	8.469
22-20	-686.650	-23474.926	-1.928	11.405	45259.657328	-7831.243250	89-34-14	146-39-58	7.942
22-21	-693.285	-23470.562	-13.556	-5.970	318166.938472	4138.911450	90-28-39	236-11-19	12.438
22-37	-700.206	-23480.896	-11.200	-16.709	262986.035200	11699.742054	180-03-31	236-07-48	7.678
22-36	-704.485	-23487.271	-3.550	-6.864	83379.812050	4835.585040	89-58-59	326-08-49	0.878
22-35	-703.756	-23487.760	12.567	-8.429	-295170.679920	5931.959324	179-59-51	326-08-58	14.254
					倍 面 積	488.850893			
					面 積	244.42			